

# Биометрия: свобода инноваций

Технологии биометрической идентификации — одна из самых перспективных и быстро развивающихся отраслей IT-рынка. По оценкам International Biometric Group, оборот биометрических компаний в 2007–2012 гг. увеличится в 2,5 раза: с \$3,01 млрд. до \$7,41 млрд.

**BSDK**

В биометрии доминирует идентификация по отпечаткам пальцев (свыше 50% рынка). Эта технология оптимально сочетает надежность, скорость, удобство распознавания и экономическую эффективность.

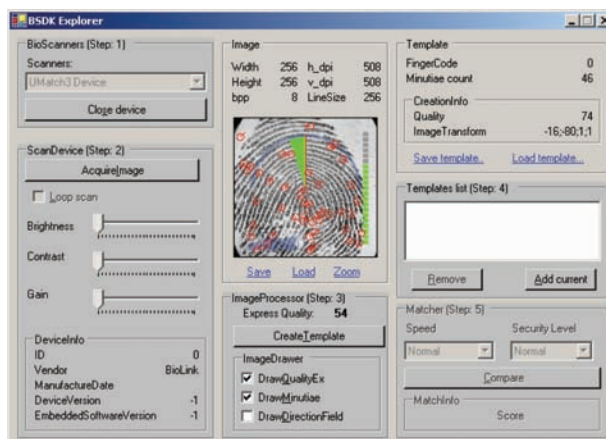
Быстро и легко интегрировать биометрию в информационные системы и прикладные решения позволяет комплект разработчика BioLink SDK. Его применение освобождает разработчика от необходимости изучать биометрию и позволяет сосредоточиться на самом прикладном решении.

## Функции BioLink SDK

- сканирование отпечатков пальцев;
- проверка качества получаемых изображений для обеспечения их лучшего распознавания;
- преобразование изображений отпечатков в цифровую модель (шаблон);
- сравнение ранее зарегистрированного шаблона с моделью вновь предъявляемого идентификатора с помощью алгоритмов двух типов, различающихся по скорости сравнения и точности;
- точная подстройка процессов сканирования «на лету» для достижения их оптимальной производительности;
- компрессия и декомпрессия изображений отпечатков на основе стандарта WSQ (Wavelet Scalar Quantization).

## Основные преимущества BioLink SDK:

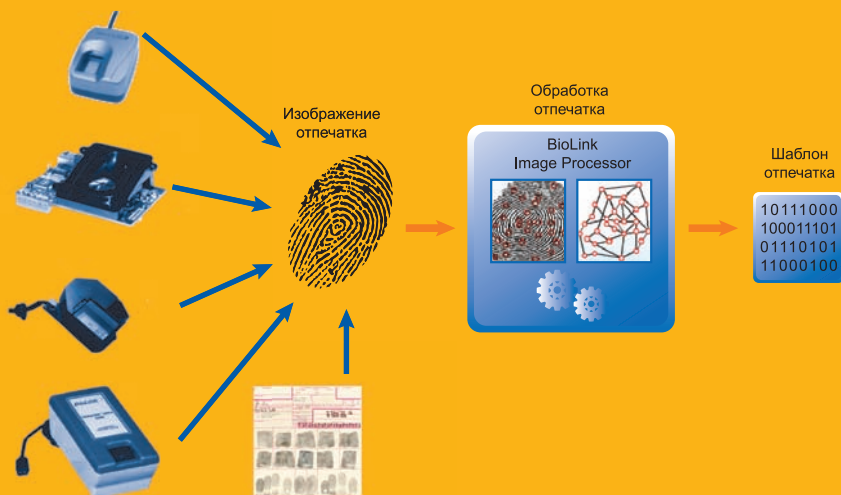
- большой выбор поддерживаемых языков и платформ программирования;
- широкая номенклатура поддерживаемых сканеров отпечатков пальцев — с USB и Ethernet-интерфейсом, встраиваемых и корпусных;
- биометрический сервис-провайдер (входит в комплект поставки);
- готовый графический диалог получения изображения отпечатков пальцев и их обработки;
- универсальный низкоуровневый API (Application Programming Interface), обеспечивающий единообразие приемов работы независимо от конкретного типа используемого сканера;
- возможность работать как с отпечатками, получаемыми со сканера, так и с их изображениями;
- поддержка производительных отказоустойчивых серверов BioLink Authenticon (для централизованного хранения сведений о биометрических идентификаторах);
- поддержка информационной системы автоматической идентификации BioLink AMIS (при массовом обслуживании клиентов финансовых, транспортных, торговых предприятий и т.д.).



Утилита BSDK Explorer позволяет сразу оценить все возможности использования компонентов комплекта разработчика



## Преобразование изображения отпечатка в цифровую модель



ТЕХНОЛОГИИ  
**BioLink**

## Поддерживаемые языки и платформы программирования

- C, C ++, C#, .Net Framework 2.0, Java

## Поддерживаемые операционные системы

- Win32, WinCE, Linux

## Примеры кода

- C, Delphi, C#, Java

## Поддерживаемые международные стандарты

- ISO/IEC 19794-4 Finger Image Data
- ISO/IEC 19794-2 Biometric data interchange formats Finger Minutiae Data
- WSQ (Wavelet Scalar Quantization)
- ANSI/NIST-ITL-1-2000 data
- ANSI INCITS 378-2004

## Биометрический сервис-провайдер

- поддержка Bio API;
- возможность быстрой интеграции биометрических функций в другие приложения, поддерживающие данный стандарт.

## Графический диалог IDReceiver

- ActiveX компонент;
- позволяет использовать языки Visual Basic Script и Java Script;
- поставляется в откомпилированной версии и в исходных кодах (C#).

## Обработка моделей отпечатков

- генерация защищенного 500-байтового шаблона, в который преобразуется изображение отпечатка пальца пользователя;
- высокая скорость сравнения и точность;
- оптимальная производительность для конкретной задачи.

## Помощь в продвижении

Компания BioLink оказывает информационную и маркетинговую поддержку разработчикам приложений на основе BioLink SDK. Разработчикам гарантируется:

- размещение сведений о созданном приложении на сайте BioLink.ru и других интернет-ресурсах;
- включение указанных сведений в каталог биометрических продуктов и решений;
- продвижение разработок в разветвленной партнерской сети BioLink.



## Примеры решений, созданных с использованием комплекта BioLink SDK

- программное обеспечение биометрической идентификации для платформы 1С:Предприятие 8 (1С:Автоматизация, Россия);
- система биометрической идентификации работников предприятий общественного питания — интеграция с информационной системой Food Master (BCSoft, Молдова);
- интеграция биометрической идентификации в медицинский информационный комплекс «Омега-М» (лаборатория «Динамика», Россия);
- внедрение биометрической идентификации в универсальную программу для работы с электронной почтой The Bat! (RITLABS, Молдова).

## КОНТАКТЫ

ООО "Биолинк Солюшенс"  
Россия, 125493, Москва, ул. Авангардная, д. 3.  
Тел./Факс: +7 (495) 645-8703, 645-8704  
E-mail: [biolink@biolink.ru](mailto:biolink@biolink.ru)  
[www.biolink.ru](http://www.biolink.ru)